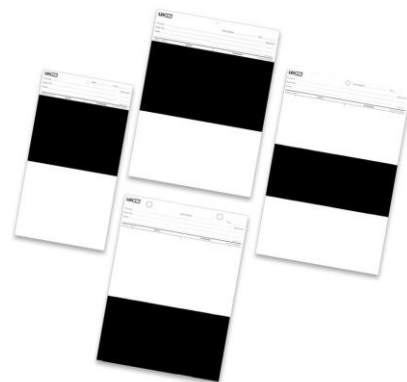


Elcometer 4695 Testovací karty Leneta

Testovací karty Leneta mohou být použity v souladu s následujícími normami: AS/NZS 1580.213.1, ASTM D 344, ASTM D 2805, ASTM D 2486, ASTM D 5150, ASTM D 6441, BS 3900-D4, DIN 53162-2, FTMS 141 4121, ISO 2814.



Opacitní karty

Pod pojmem opacitní testovací karty se rozumí jednoduché karty, jejichž testovací vzorek je kombinace černých a bílých ploch, které jsou dostatečně velké pro celou řadu nástrojů pro testování odrazivosti a pro vizuální kontrolu opacity nebo barevnosti.



Form 2A



Form 2C



Form 3B



Form 5C

Objednací číslo		Popis	Rozměry karty (mm)	Počet karet v balení	Počet balení v kartonu
balení	karton				
K0004695M003	K0004695M203	Karty Leneta 2A	140 x 254	250	6
K0004695M004		Karty Leneta 2C	194 x 260	250	4
K0004695M006	K0004695M206	Karty Leneta 3B	194 x 289	250	4
K0004695M015	K0004695M215	Karty Leneta 5C	194 x 260	250	4

Zobrazovací karty / Karty pro krycí schopnost

Tyto karty obsahují diagonální proužky, které mají silný vizuální vliv zdůrazňující změny v opacitě nátěrových hmot. Jsou proto velmi často používány pro zobrazení krycí mohutnosti. Karty pro krycí schopnost (8H) mají velikost přesně 0,1 m² a jsou používány pro testy podle ASTM Method D 344.

Display Chart



Form 8B

Spreading Rate Chart



Form 8H

Objednací číslo		Popis	Rozměry karty (mm)	Počet karet v balení	Počet balení v kartonu
balení	karton				
K0004695M022	K0004695M222	Karty Leneta 8B	194 x 289	250	4
K0004695M023	K0004695M223	Karty Leneta 8H	286 x 438	125	4

Karty pro krycí schopnost

Jedním z nejnovějších materiálů pro testování krycí mohutnosti nátěrových hmot bylo linoleum s černobílým mozaikovitým vzorkem. Tento materiál byl brzy nahrazen zataveným lepenkovým papírem.



Objednací číslo		Popis	Rozměry karty (mm)	Počet karet v balení	Počet balení v kartonu
balení	karton				
K0004695M030		Karty Leneta 10B	194 x 289	250	4

Karty pro nátěry aplikované štětcem (Brushout)

Tyto karty jsou navrženy pro testování nátěrů, které jsou aplikované štětcem nebo válečkem. Papír je téměř dvojnásobně hrubý oproti běžným kartám, aby poskytoval vyšší pevnost pro usnadnění aplikací. Tloušťka karet je 0,5 mm.



Form 2DX



Form 5DX



Form WDX

Objednací číslo		Popis	Rozměry karty (mm)	Počet karet v balení	Počet balení v kartonu
balení	karton				
K0004695M005	K0004695M205	Karty Leneta 2DX	98 x 152	500	4
K0004695M016	K0004695M216	Karty Leneta 5DX	98 x 152	500	4
K0004695M102	K0004695M302	Karty Leneta WDX	98 x 152	500	4

Karty pro dvojité aplikátory

Původně byly tyto karty navrženy pro použití s dvojitým aplikátorem filmu, což je přístroj pro rychlou aplikaci dvou vedle sebe umístěných vzorků nátěrových hmot. Nyní slouží většinou jako obecné testovací karty.



Objednací číslo		Popis	Rozměry karty (mm)	Počet karet v balení	Počet balení v kartonu
balení	karton				
K0004695M019		Karty Leneta 6F6	76 x 184	500	6
K0004695M103	K0004695M303	Karty Leneta WF	76 x 184	500	6

Bílé testovací karty

Tyto karty jsou dostupné v různých velikostech a tloušťkách.

Všechny karty Leneta WBX, WDX, WA a WB mají v horní části díрку.



Objednací číslo		Popis	Rozměry karty (mm)	Počet karet v balení	Počet balení v kartonu
balení	karton				
Tloušťka karty 0,5 mm					
K0004695M102	K0004695M302	Karty Leneta WDX	98 x 152	500	4
Tloušťka karty 0,3 mm					
K0004695M098	K0004695M298	Karty Leneta WA	140 x 254	250	6
K0004695M103		Karty Leneta WF	76 x 184	500	6
K0004695M107	K0004695M307	Karty Leneta WK	219 x 286	250	4
K0004695M049	K0004695M249	Karty Leneta BH	286 x 438	125	4
K0004695M050	K0004695M250	Karty Leneta BK	219 x 286	250	4

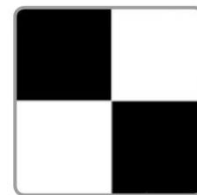
Nenatřené testovací karty

Tyto nelakované testovací karty jsou ideální pro testování aplikací bezbarvých nátěrových hmot a skvrn.



Objednací číslo		Popis	Rozměry karty (mm)	Počet karet v balení	Počet balení v kartonu
balení	karton				
K0004695M064	K0004695M264	Karty Leneta N2A	140 x 254	250	6

Samolepící karty pro testování stříkaných povlaků



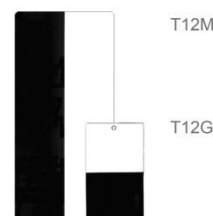
Tyto štítky jsou citlivé na tlak a obsahují vzorek pro testování krycí mohutnosti. Povrch je zatavený a odolný vůči rozpouštědlům. Primárně jsou tyto karty používány s kovovými panely, na kterých je měřena tloušťka rovnoměrného povrchu.

Po umístění karty na povrch lze porovnat kontrast, který vzniká během aplikace.

Objednací číslo		Popis	Rozměry karty (mm)	Počet karet v balení	Počet balení v kartonu
balení	karton				
K0004695M059	K0004695M259	Testovací karta pro stříkané povrchy M33	51 x 51	500	4
K0004695M056	K0004695M256	Testovací karta pro stříkané povrchy M12	25 x 25	2000	4
K0004695M063	K0004695M263	Testovací karta pro stříkané povrchy M72	51 x 279	500	4

Kovové testovací panely Metopac™

Tyto kovové testovací panely jsou určeny pro měření krycí mohutnosti práškových barev a průmyslových smaltů. Panely jsou dostupné v černobílé kombinaci nebo celé černé.



Černý povrch: odolný ředidlům, odrazivost – max. 1% (měřeno podle ASTM metoda E1347)

Bílý povrch: odolný ředidlům, nepropouštějící barvu, odrazivost – min. 80% (měřeno podle ASTM metoda E1347)

Objednací číslo		Popis	Rozměry karty (mm)	Počet karet v balení	Počet balení v kartonu
balení	karton				
K0004695M094	K0004695M294	Panel Leneta T12G	76 x 132	125	4
K0004695M095	K0004695M295	Panel Leneta T12M	132 x 279	50	4

Máte-li zájem o nestandardní karty, prosím, kontaktujte nás.

Související produkty



Vakuové stoly **Elcometer 4900** slouží k přichycení podkladu pro aplikaci testovaného nátěru. Vytváří ideální povrch pro manuální aplikace filmů na tenké i tlusté podklady.



Motorizovaný aplikátor filmu **Elcometer 4340** je zařízení určené pro přípravu testovacích vzorků ze široké řady produktů, jako například nátěrové hmoty, laky, kosmetika, lepidlo, inkousty a další opakované aplikace konzistentních vrstev na různé podklady (kontrastní potištěné karty, ocelové plechy, plastické fólie nebo sklo).



Přístroj pro hodnocení abraze, omyvatelnosti **Elcometer 1720** je robustní a spolehlivý a byl navržen pro testování otěruvzdornosti, omyvatelnosti a dalších mechanických vlivů na širokou škálu materiálů včetně nátěrových hmot, laků, inkoustů, kůže, dřeva, plastů, tkanin, atd.

<https://www.gamin.cz/elcometer-4695/>